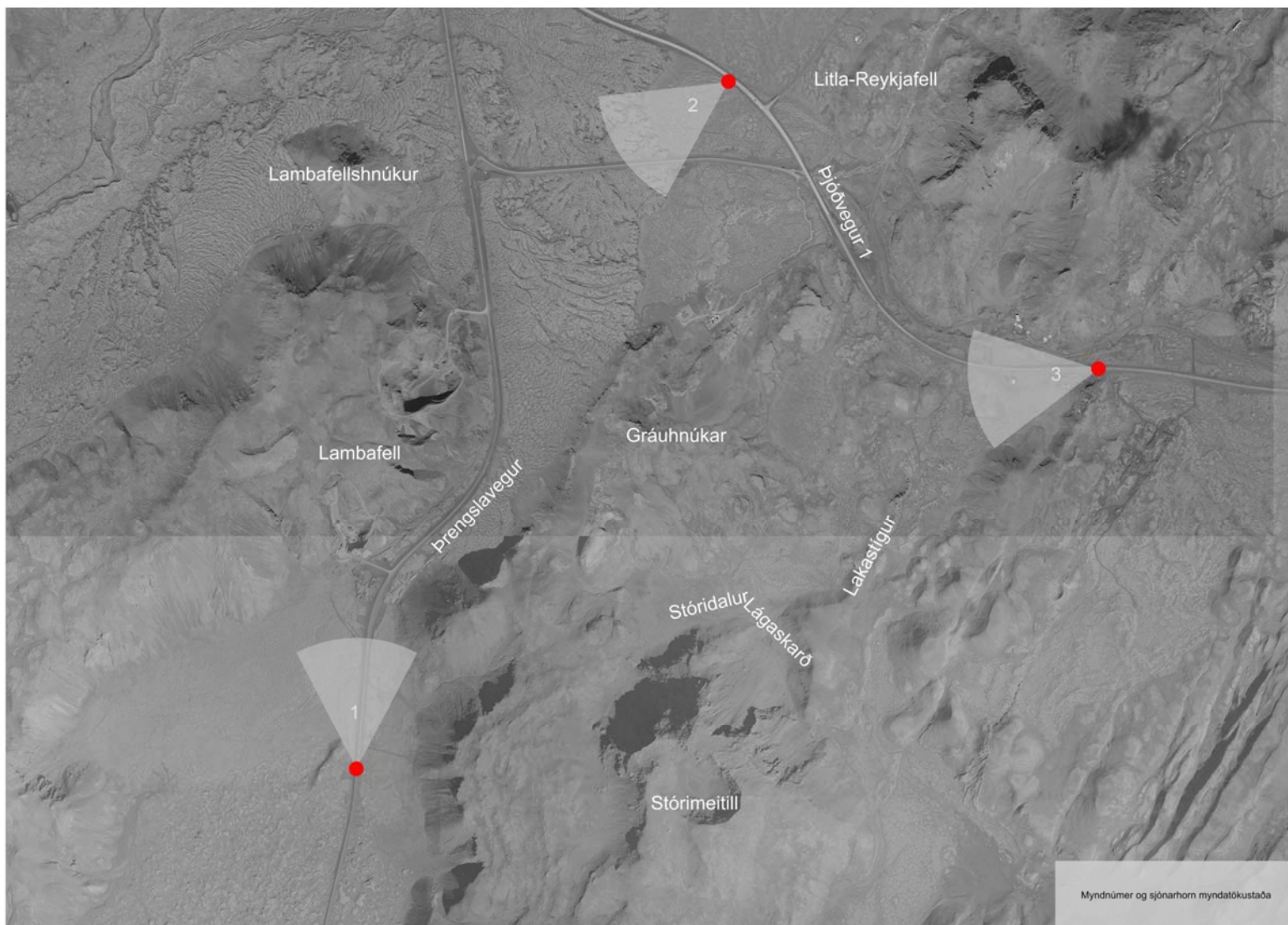

VIÐAUKI 1
LÍKANMYNDIR

Myndaskrá

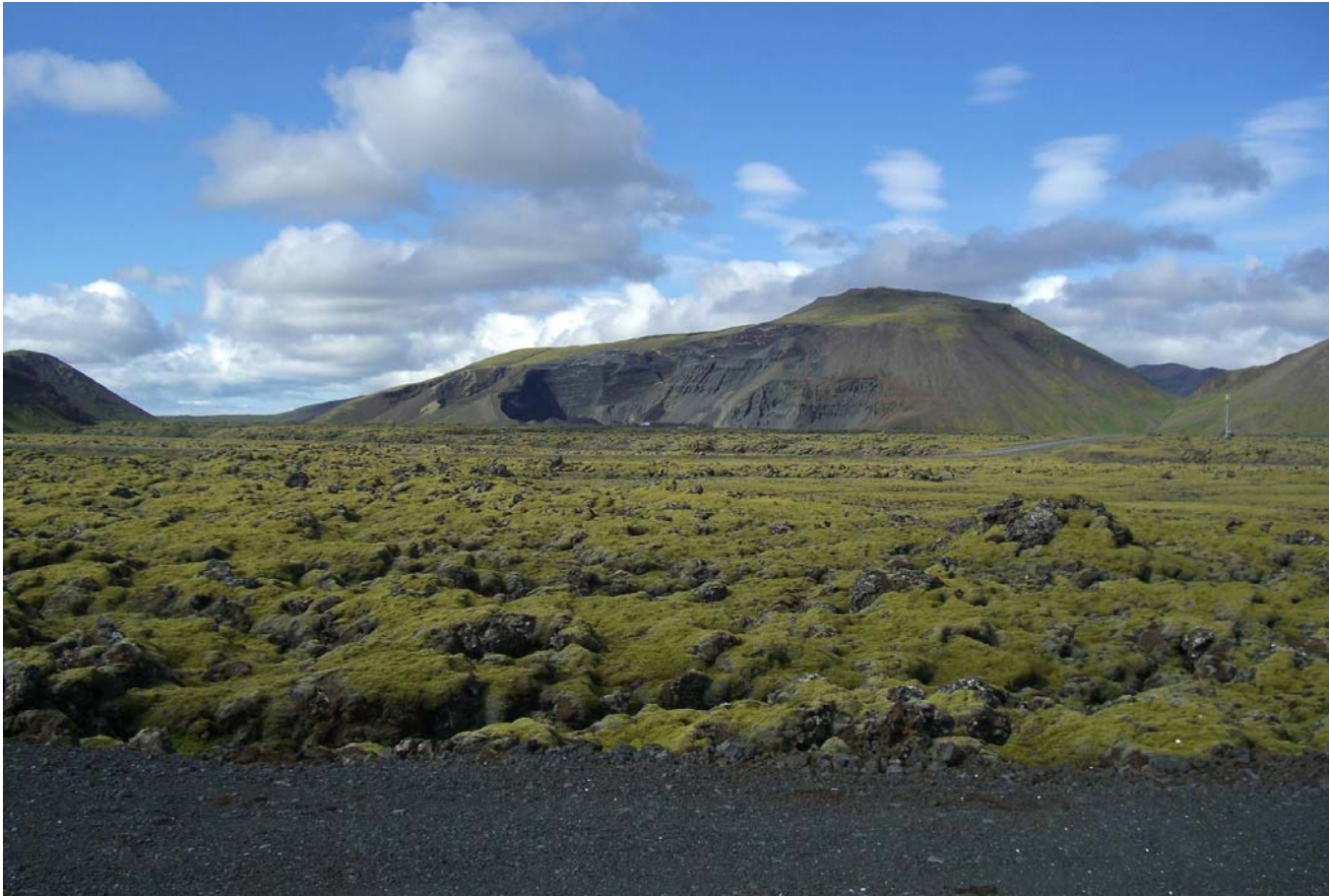
- Mynd 1.** Yfirlit yfir staðsetningu líkanmynda og sjónarhorn að efnistökusvæðinu
- Mynd 2.** Myndatökustaður 1 á mynd 1. Horft að Lambafelli frá Þrengslavegi.
Valkostur 1 mun ekki sjást héðan
- Mynd 3.** Útsýni að námunni frá Þjóðvegi 1 í Svínahrauni (myndatökustaður 2 á mynd 1)
- Mynd 4.** Líkan frá sama sjónarhorni af námu Árvéla að vinnslu lokinni
- Mynd 5.** Áætlað útlit námunnar að vinnslu lokinni frá sama sjónarhorni
- Mynd 6.** Útsýni að námunni frá Þjóðvegi 1 rétt áður en komið er að Hveradalabrekku (myndatökustaður 3 á mynd 1)
- Mynd 7.** Líkan frá sama sjónarhorni af námu Árvéla að vinnslu lokinni
- Mynd 8.** Áætlað útlit námunnar frá sama sjónarhorni að vinnslu lokinni
- Mynd 9.** Útsýni að námunni frá Þjóðvegi 1 í Svínahrauni (myndatökustaður 2 á mynd 1)
- Mynd 10.** Líkan frá sama sjónarhorni af námu Árvéla og Jarðefnaiðnaðarins að vinnslu lokinni
- Mynd 11.** Áætlað útlit námusvæða Árvéla og Jarðefnaiðnaðarins að vinnslu lokinni
- Mynd 12.** Útsýni að námunni frá Þjóðvegi 1 rétt áður en komið er að Hveradalabrekku (myndatökustaður 3 á mynd 1)
- Mynd 13.** Líkan frá sama sjónarhorni af námu Árvéla og Jarðefnaiðnaðarins að vinnslu lokinni
- Mynd 14.** Áætlað útlit námu Árvéla og Jarðefnaiðnaðarins að vinnslu lokinni



Mynd 1. Yfirlit yfir staðsetningu líkanmynda og sjónarhorn að efnistökusvæðinu



Mynd 2. Myndatökustaður 1 á mynd 1. Horft að Lambafelli frá Prengslavegi. Valkostur 1 mun ekki sjást héðan



Mynd 3. Útsýni að námunni frá þjóðvegi 1 í Svínahrauni (myndatökustaður 2 á mynd 1)



Mynd 4. Líkan frá sama sjónarhorni af námu Árvéla að vinnslu lokinni



Mynd 5. Áætlað útlit námunnar að vinnslu lokinni frá sama sjónarhorni



Mynd 6. Útsýni að námunni frá þjóðvegi 1 rétt áður en komið er að Hveradalabrekku (myndatökustaður 3 á mynd 1)



Mynd 7. Líkan frá sama sjónarhorni af námu Árvéla að vinnslu lokinni



Mynd 8. Áætlað útlit námunnar frá sama sjónarhorni að vinnslu lokinni



Mynd 9. Útsýni að námunni frá Þjóðvegi 1 í Svínahrauni (myndatökustaður 2 á mynd 1)



Mynd 10. Líkan frá sama sjónarhorni af námu Árvéla og Jarðefnaiðnaðarins að vinnslu lokinni



Mynd 11. Áætlað útlit námusvæða Árvéla og Jarðefnaiðnaðarins að vinnslu lokinni



Mynd 12. Útsýni að námunni frá þjóðvegi 1 rétt áður en komið er að Hveradalabrekku (myndatökustaður 3 á mynd 1)



Mynd 13. Líkan frá sama sjónarhorni af námu Árvéla og Jarðefnaiðnaðarins að vinnslu lokinni



Mynd 14. Áætlað útlit námu Árvéla og Jarðefnaiðnaðarins að vinnslu lokinni